

DATES

Sodankylän arktisen testausympäristön kehittäminen - DATES - Development of Arctic testing environment in Sodankylä

<http://dates.airportsodankyla.fi>

Routavaurioiden tutkasatelliittikuvaus (esimerkki)

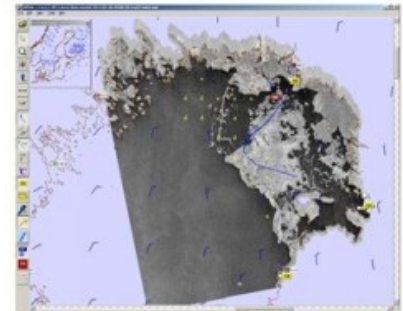
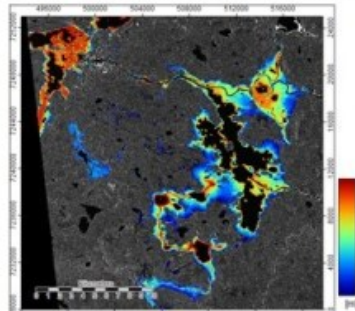
FMI Arctic Activities: National Satellite Data Centre (NSDC)

Satellite data reception and products for Finnish and international users (FMI Sodankylä centre)



- Arctic conditions (cloudiness, darkness) pose specific needs for satellite imagery
- Includes (near) real-time radar (SAR) applications for:
 - Flood monitoring
 - Ice charting (information for ice breakers)
 - Infrastructure conditions (roads, dams, bridges)

COSMO-SkyMed SAR data products: Flood area/depth in Pudasjärvi (17/5/2015) and ice conditions in the Gulf of Bothnia (30/4/2014)



Tutkimuskohde: Routavaurioiden tutkasatelliittikuvaus

Vastuutaho: Ilmatieteen laitos

Aikataulu: aloitetaan kesällä 2016

Kesällä 2016 suoritetaan demonstraatiokampanja (Sodankylän lentokentän alueella), jossa eri tyyppisille tiepinnoille tehdään manuaalisesti routavauriotyypistä rikkonaista pintaa (controlled conditions demo).

Tilannetta kuvataan eri resoluution tutkilla CosMO-SkyMed ja Sentinel-1, ennen ja jälkeen vaurioiden, jolloin saadaan tarkka tieto siitä, että millaisista vaurioista on kysymys. Kohteena ovat soratie- ja asfalttipinnat.

Lisätiedot:

Research Professor Jouni Pulliainen

Head of Arctic Research

Finnish Meteorological Institute, Tähteläntie 62, FI-99600 Sodankylä, Finland

tel. +358 50 589 5821 email: jouni.pulliainen@fmi.fi

<http://www.fmi.fi> <http://fmiarc.fmi.fi>